

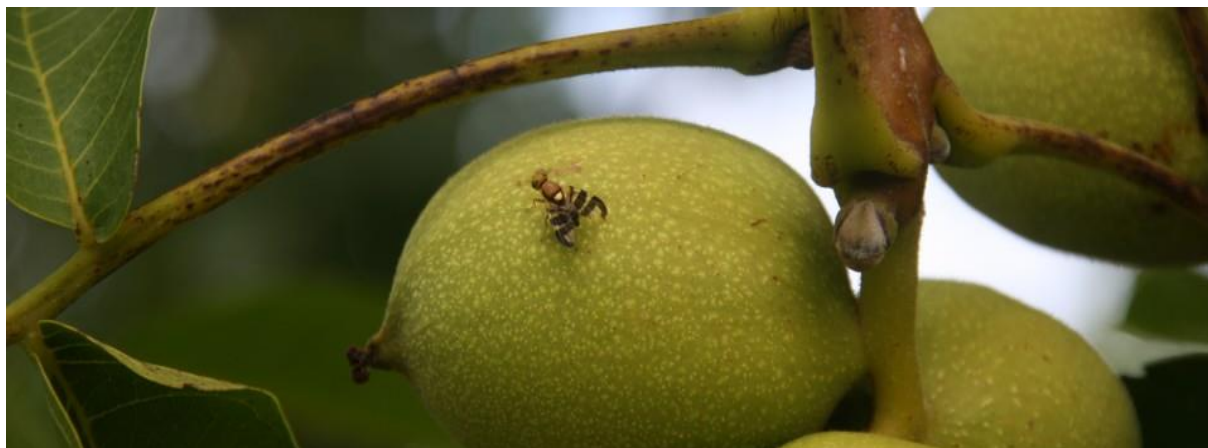
Návnadový koncentrát **combi-protec**®

Prísada podľa § 42 zákona o ochrane rastlín na výrobu návnadových insekticídnych zmesí

Schválené na použitie v ekologickom poľnohospodárstve v EU.

Combi-protec sa môže používať ako tank-mix so schválenými prípravkami na ochranu rastlín.

Postup prípravy návnady proti vrtivke orechovej :



Aplikáciou bolo možné dosiahnuť veľmi dobrý výsledok ochrany, s účinnosťou až 94,5%. Pričom, viac ako 75% neošetreného ovocia bolo zamorených. Ďalšie dobré až veľmi dobré výsledky sú k dispozícii aj v skúšobných rokoch * 2010/2011. **Podľa súčasných poznatkov by doba medzi ošetreniami nemala byť dlhšia ako 10 dní!**
Prečítajte si článok v ObstundGarten WNF 2013

Ako to robia veľkí pestovatelia vlašských orechov?

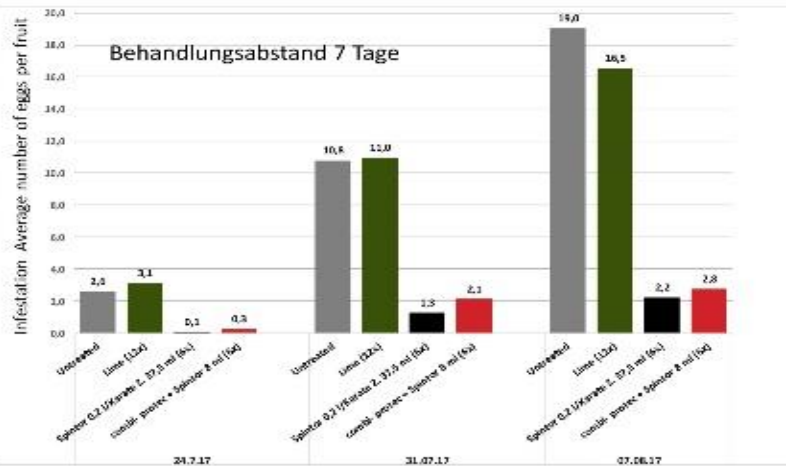
Teraz sa úplne spoliehajú na technológiu návnad. Odporúčajú sa iba ošetrenia založené na návnadách, pretože zaisťujú ochranu a nevyžadujú celoplošné postrekovania ovocia. Prečítajte si odporúčanie IPM University of California. Uvedená návnada je **Combi-protec**. Návnada sa tu kombinuje s aktívnou zložkou acetamiprid, spinosad, a iné.

Odporúčané kombinácie prípravkov s účinkom proti vrtivke orechovej

Insekticíd / prísada	kultúra	indikácia	Do 20l návnadovej kvapaliny:	Maximálny počet aplikácií / čakacia doba
Mospilan® SG / Combi-protec	vlašský orech	orech ovocná muška	25 g - Acetamiprid 200 g/kg 1 l - Combi-protec	2/28 dní
Insekticíd / prísada	kultúra	indikácia	Do 20l návnadovej kvapaliny:	Maximálny počet aplikácií / čakacia doba
Spintor® SC / Combi-protec	vlašský orech	orech ovocná muška	5 ml Spinosad 480 g/l 1 l Combi-protec	2/7 dní



Kirschessigfliegenbekämpfung im Obstbau Brombeere 2017 (PSD NRW)



Pflanzenschutzdienst NRW
Bonn, A. Engel

combi-protec

Kedy používať:

Na začiatku náletu, hlavne pred začiatkom kladenia vajíčok (stred júla). Dostačujú 4 aplikácie v intervaloch 7 max 10 dní. Aplikácia sa odporúča ako návnada. Na každý strom by sa mali aplikovať 3 až 5 ohnísk postriekania.

Aplikačná technika pre drobnopestovateľov:

Na aplikáciu sa používa komerčný tlakový postrekovač (pracovný tlak 3,5 baru), ktorá je k dispozícii v obchode pre záhradkárov. Striekacia dýza je nastavená na plný prúd alebo, ak to nie je možné, vírivé teleso je odstránené. Jeden jemný rozprašovací prúd umožňuje dlhý dosah do stromu. Na strom sa aplikuje približne 200 ml zmesi vody - **Combi-protec** a insekticíd. Postrek by sa mal nanášať minimálne do 2/3 výšky stromu.

Ako aplikovať ?

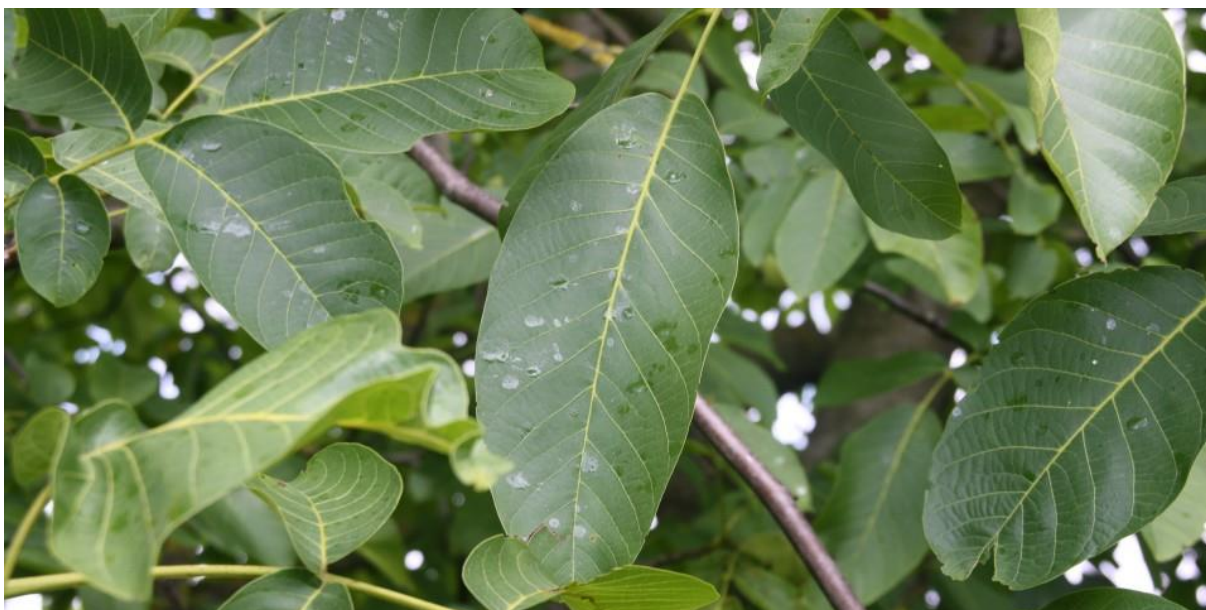
V prípade jediného stromu (plocha 10 x 10 m) sa na aplikáciu používa táto aplikačná dávka:

10 ml Combi-protec + 200 ml vody + 0,5 ml Spintor 480g/l

Ošetrovanie zopakujte po týždni. V prípade silných zrážok do 24 hodín, po aplikácii návnady (viac ako 10 mm zrážok) sa odporúča opakovať ošetrovanie.

Aplikačné dávka **20 litrov** návnadovej zmesi na **ha** s použitím **1 litra combi-protec®**

Combi-protec FUNGUJE - RÝCHLEJŠIE A DLHŠIE!



Aplikácia hrubých kvapiek s postrekovačom - vhodná na boj proti vrtivke orechovej.

Aplikačné tipy:

- **Zmiešajte Combi-protec vlažnou vodou, ak je to možné**
- **Najskôr naplňte vodu do nádrže, aby ste zabránili prilepeniu návnady k stenám**
- **Zmes okamžite premiešajte**
- **Po použití, postrekovač dôkladne opláchnite čistou vodou**
- **Na signalizáciu vrtivky orechovej používajte sférické žlté lepené dosky na vrtivku čerešňovú s feromónovým odparníkom na vrtivku orechovú.**
- **Čím väčšia je ošetrená plocha, tým je efektívnejšia ochrana.**

Pokyny pre aplikáciu:

Priemer kvapiek postreku by mala byť 1-5 mm, aplikovanej tenkým stabilným prúdom postrekovej kvapaliny.

Na tento účel sa odporúča použiť 1-2 dýzy po stranách postrekovača. Odporúčame rovnomerne postrekovať minimálne do 2/3 výšky stromu.

Trysky pre postrekovače:

- Lechler IDK 120-01 / Agrotop Airmix 110-01 s prívodom vzduchu

- Postrekovaný bod konvertovaný na Albuz ATR 80 al (0,6 mm vzdialenosť medzi zotrvačníkom a keramickým krytom) s alebo bez prívodu vzduchu

Viac informácií nájdete na stránke:

www.combi-protec.com



bioTomal. • 941 36 Rúbaň 176 • Tel: 00426407740 •
mail: bioservis@biotomal.sk